

Bergwandern **7 Tage / 6 Nächte****Anreiset termine** täglich 27.06. – 26.09.**Saison 1:** 27.06. – 03.07. | 18.09. – 26.09.**Saison 2:** 04.07. – 17.09.

Teilnehmerzahl: mind. 2 Personen

Anreise/Parken/Abreise

- Bahnreise von Zürich über Visp in ca. 2,5 bis 3 Stunden nach Martigny. Direkte Züge von Genf, Dauer ca. 1,5 Stunden.
- Parken: begrenzte Anzahl an Parkplätzen am Bahnhof Martigny, ca. EUR 10,-/Tag, keine Vorreservierung möglich.
- Rückreise per Bus und Bahn von Bourg-Saint-Maurice nach Martigny, Dauer ca. 8 Stunden (mehrere Umstiege).

Preise

Buchungscode	CH-WSWMO-07X
Saison 1	949,-
Saison 2	969,-
Zuschlag EZ	319,-

Kategorie: schöne 3***-Hotels und Pensionen

Zusatznächte

Martigny	75,-
Zuschlag EZ	29,-
Bourg-Saint-Maurice	65,-
Zuschlag EZ	55,-

Leistungen**Enthalten**

- 6 Übernachtungen wie angeführt, inkl. Frühstück
- 1x Abendessen (Val Ferret)
- Gepäcktransfer
- Transfers gemäß Programm
- Bestens ausgearbeitete Routenführung
- Ausführliche Reiseunterlagen 1x pro Zimmer
- Service-Hotline

Optional

- Organisierter Rücktransfer von Bourg-Saint-Maurice nach Martigny, EUR 90,-/Person (mind. 4 Personen). Voranmeldung erforderlich, zahlbar vorab.

Hinweis

- Kurtaxe, soweit fällig, nicht im Reisepreis enthalten
- Fahrten mit den öffentlichen Verkehrsmitteln und Seilbahnen, ca. EUR 18,-/Person

Tourencharakter

Für die teils langen Etappen brauchen Sie eine gute Grundkondition. Erfahrung bei Wanderungen im alpinen Gebiet ist nötig. Es gibt fast keine ausgesetzten Stellen, dennoch ist Trittsicherheit für die Touren über die hohen Bergpässe erforderlich.

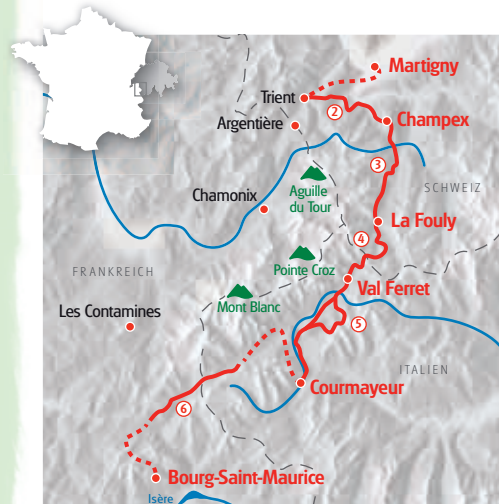
Detailinfo

Auf unserer Homepage finden Sie zwei weitere attraktive Mont Blanc Touren.

Tour du Mont Blanc „Ost“

DIE SCHÖNSTEN BERGTÄLER EUROPAS.

Aostatal, Val Ferret und Courmayeur. Die Orte, die Sie entlang dieses Abschnitts der Tour du Mont Blanc passieren, lesen sich wie ein „Best of“ der Bergwelt. Auch an alpinen Schönheiten mangelt es nicht: Mächtige Gletscher funkeln in der Sonne, stille Bergseen liegen verträumt in blumenbewachsenen Wiesen. Wer die Tour du Mont Blanc gewandert ist, versteht, warum die Alpen über eine besondere Anziehungskraft verfügen. Denn schöner als hier kann eine Wanderreise kaum sein.



Gletscherflanken, die Sie umgeben. Am Nachmittag lockt eine Seilbahnfahrt zum Panoramapunkt in der traumhaft alpinen Umgebung.

4. Tag: La Fouly – Val Ferret

ca. 5 h → 14 km ≈ 1.000 m ≈ 800 m

Der erste hohe Pass und Bergübergang nach Italien! Am Grand Col Ferret genießen Sie die Ausblicke ins italienische Val Ferret, das auf einer Seite von grünen Flanken geprägt ist und auf der anderen Seite steile Felsabbrüche und vergletscherte Wände aufweist. Der Abstieg führt Sie direkt zum Rifugio Elena. Am Bach entlang ins idyllische Tal.

5. Tag: Val Ferret – Courmayeur

ca. 6 h → 19 km ≈ 1.100 m ≈ 1.600 m

(Gipfelvariante)

Auf einem Höhenweg mit wunderbarer Bergsicht zum Rifugio Bonatti. Anschließend haben Sie die Wahl: Nehmen Sie den kürzeren und flacheren Weg entlang der Bergflanke oder überschreiten Sie zwei weitere Pässe und wandern Sie auf dem Höhenweg über die Gipfelkuppen. Nachmittags erreichen Sie Courmayeur, das für seine seine Mont-Blanc-Panoramen berühmt ist.

6. Tag: Courmayeur – Bourg-Saint-Maurice

ca. 4,5 h → 15 km ≈ 850 m ≈ 750 m

Transfer nach Chalet du Miage. Heute wandern Sie durchs Vény-Tal, wo bizarre Kalksteinformationen und versteckte Gletscherseen zu entdecken sind. Vom Rifugio Elisabetta über den Pass Col de la Seigne nach Frankreich in die Region Hoch-Savoien, ins Vallée des Glaciers (Tal der Gletscher). Abschließend fahren Sie hinab in den beschaulichen Alpenort Bourg-Saint-Maurice, der direkt am Fluss Isère liegt.

7. Tag: Abreise oder Verlängerung**1. Tag: Anreise nach Martigny****2. Tag: Martigny – Champex**

ca. 5 h → 15 km ≈ 900 m ≈ 700 m

Transfer nach Trient. Ihren ersten Wandertag starten Sie mit einem Anstieg auf der alten Pass-Straße zum Col de la Fordaz, einer wichtigen Verbindung vom Rhônetal nach Chamonix. Über die Kuppe des Collet Portalo zur Bergsteiger-Station Alp Bovine, es folgt ein eindrucksvoller Abstieg bis an den kristallklaren See „Lac de Champex“.

3. Tag: Champex – La Fouly

ca. 4 h → 15 km ≈ 600 m ≈ 450 m

Hinab ins Tal des Flusses Dranse, dessen Verlauf Sie durch urige Walliser Bergdörfer folgen. Bergauf ins Schweizer Val Ferret, nach La Fouly. Bestaunen Sie die abgeschliffenen Felswände und massiven

